

## **О результатах экспертной оценки деятельности ЦКП, УНУ и СКЦ, проведенной Научно-координационным советом ФАНО России**

### **1. Определения центра коллективного пользования и уникальной научной установки**

Согласно части 1 статьи 1 Федерального закона №270-ФЗ от 13 июля 2015 года «О внесении изменений в Федеральный закон «О науке и государственной научно-технической политике» в части совершенствования финансовых инструментов и механизмов поддержки научной и научно-технической деятельности в Российской Федерации»:

«Уникальная научная установка – комплекс научного оборудования, не имеющий аналогов в Российской Федерации, функционирующий как единое целое и созданный научной организацией и (или) образовательной организацией в целях получения научных результатов, достижение которых невозможно при использовании другого оборудования».

«Центр коллективного пользования научным оборудованием – структурное подразделение (совокупность структурных подразделений), которое создано научной организацией и (или) образовательной организацией, располагает научным и (или) технологическим оборудованием, квалифицированным персоналом и обеспечивает в интересах третьих лиц выполнение работ и оказание услуг для проведения научных исследований, а также осуществления экспериментальных разработок».

### **2. Определение суперкомпьютерного центра коллективного пользования**

На рабочей группе по центрам коллективного пользования Научно-координационного совета ФАНО России предложено следующее определение:

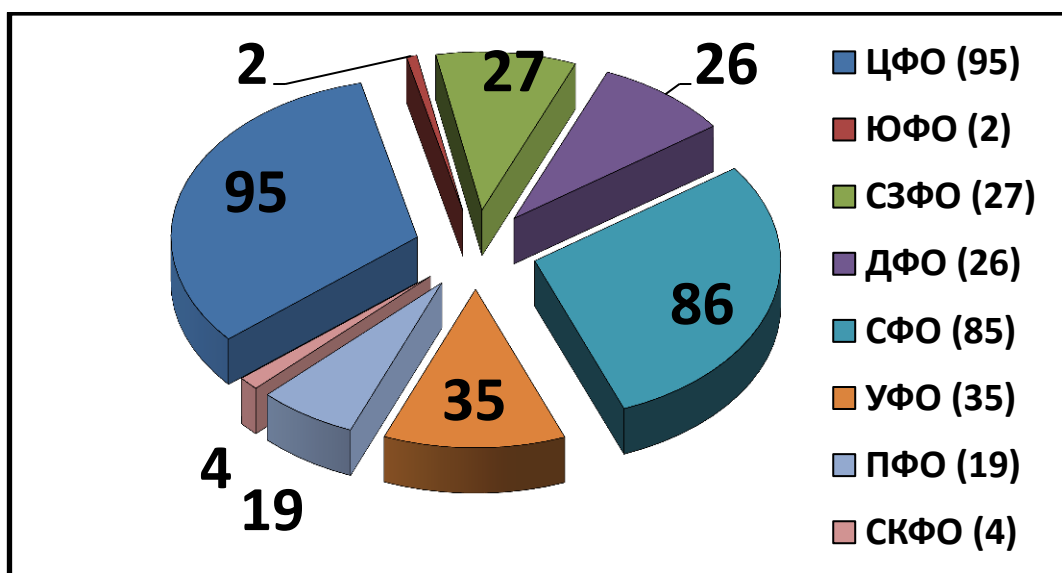
**Суперкомпьютерный центр коллективного пользования** – самостоятельное учреждение (или его специальное подразделение), располагающее высокопроизводительными вычислительными установками для решения ресурсоемких вычислительных задач и задач обработки данных (специализированными серверами, кластерами, системами хранения данных), вспомогательной инженерной инфраструктурой и квалифицированным персоналом, обеспечивающее непрерывный доступ к программно-аппаратным ресурсам центра одновременно для многих пользователей

### 3. Распределение центров коллективного пользования и уникальных научных установок

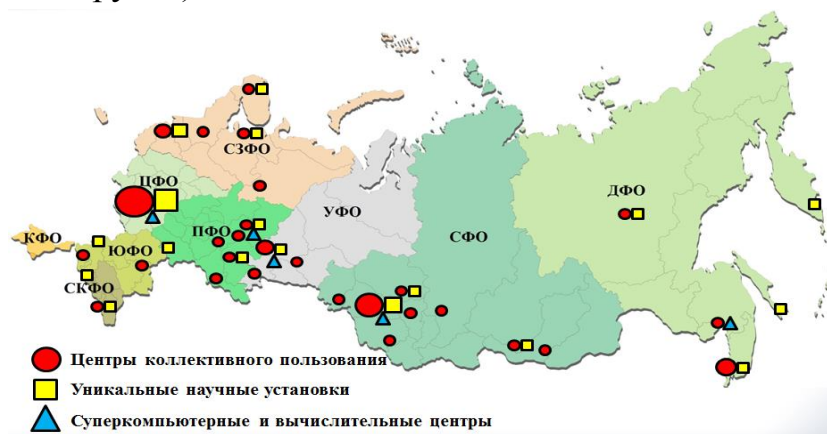
В ФАНО России зарегистрировано **159** центров коллективного пользования (далее – ЦКП) и **116** уникальных научных установок (далее – УНУ), в том числе 19 УНУ входят в состав ЦКП. Дополнительно зарегистрировано **19** суперкомпьютерных и вычислительных центров (далее – СКЦ), **33** коллекций.

В период с 2007-2015 годы **поддержку** в рамках программ Минобрнауки России получили **31** ЦКП и **60** УНУ, в том числе 9 ЦКП и 6 УНУ в 2014-2015 годы.

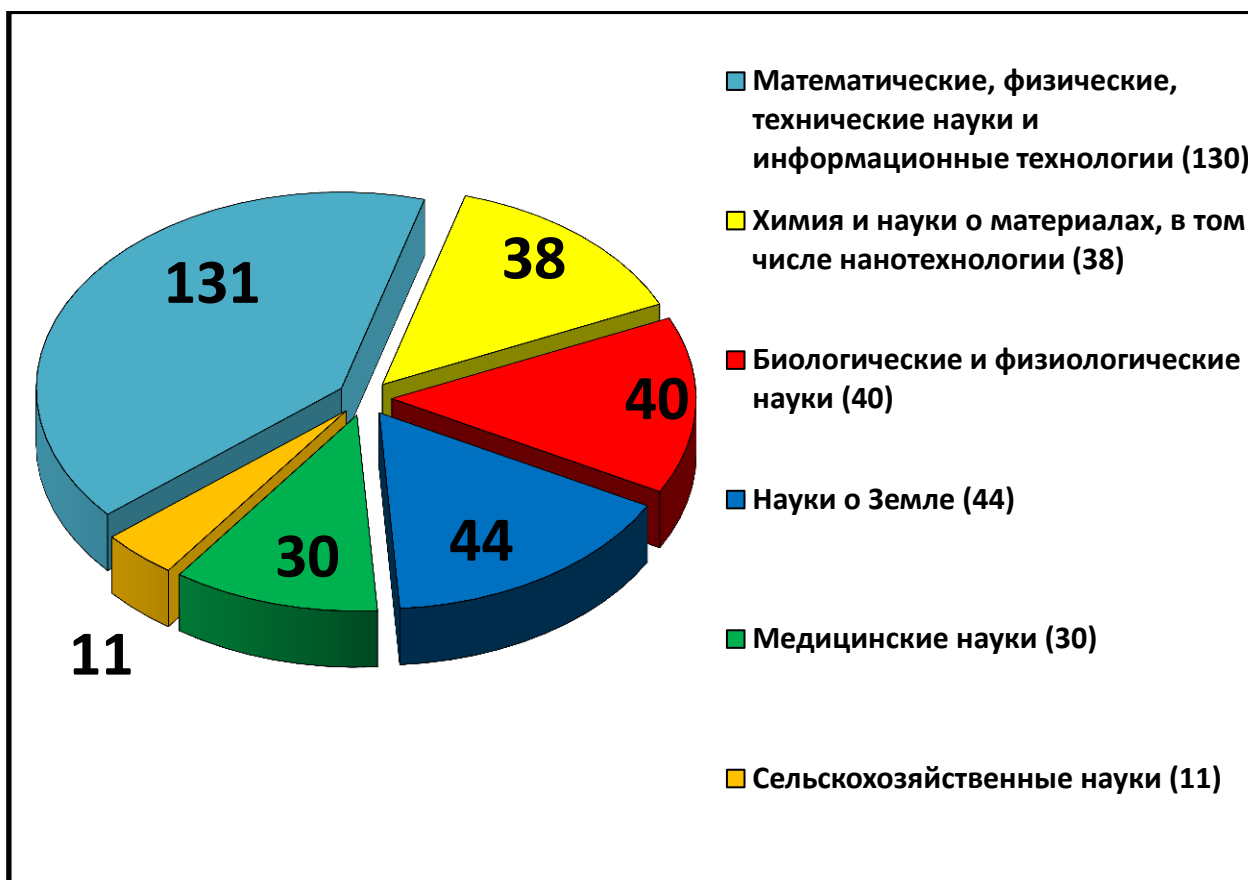
### 4. Распределение ЦКП, СКЦ и УНУ по федеральным округам



Наибольшая концентрация ЦКП, СКЦ, УНУ наблюдается в Центральном (33%) и Сибирском (28%) федеральных округах. В Северо-Западном, Дальневосточном, Уральском и Приволжском федеральных округах действуют порядка 38% ЦКП (в среднем по 9 % в каждом из перечисленных округов).



## 5. Количество представленных анкет по ЦКП, СКЦ и УНУ для экспертного анализа их деятельности

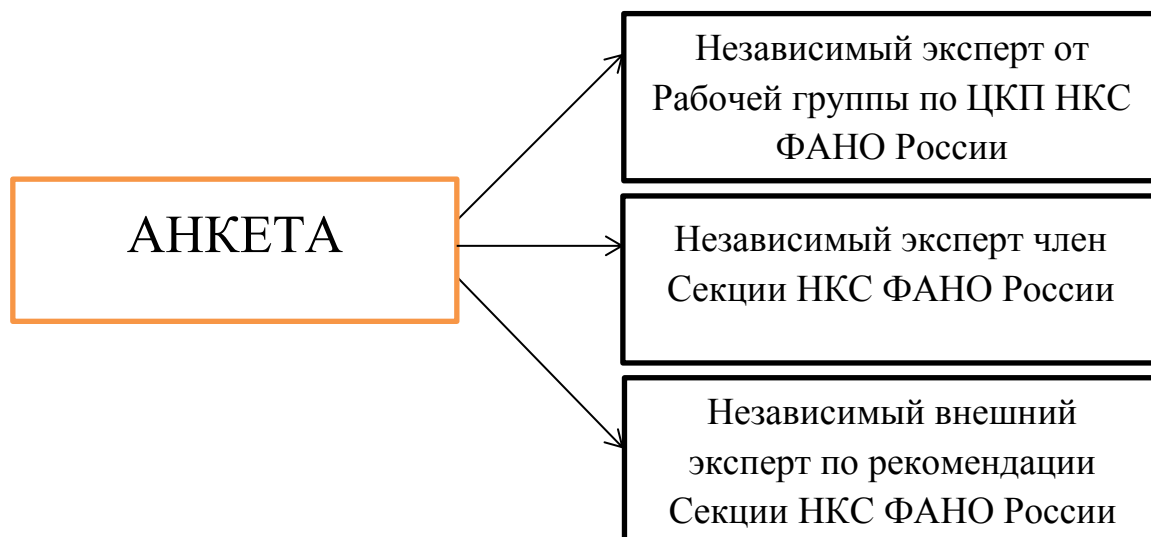


## 6. Порядок экспертной оценки ЦКП, СКЦ и УНУ

На основании решения заседания Научно-координационного совета № 4 от 17 июня 2015 года, проведен сбор информации по ЦКП, СКЦ и УНУ, созданных в организациях, подведомственных ФАНО России.

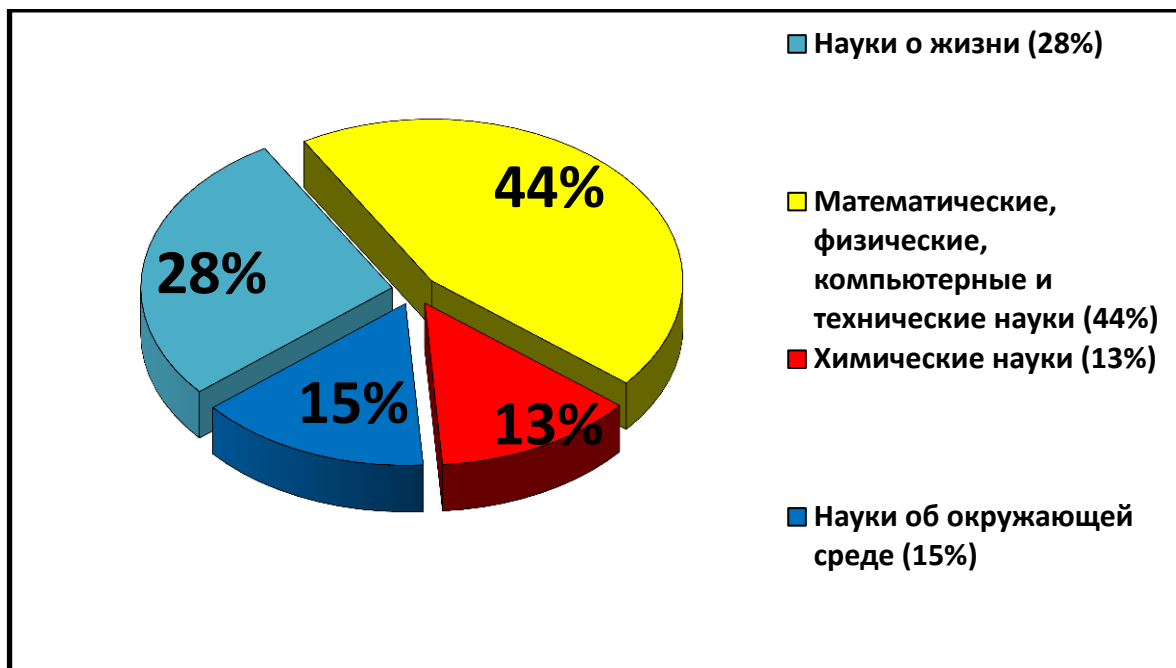
Проведено распределение анкет ЦКП, СКЦ и УНУ по профильным секциям Научно-координационного совета.

Порядок проведения экспертизы:



По результатам экспертной оценки ЦКП, СКЦ и УНУ проведено их рейтингование.

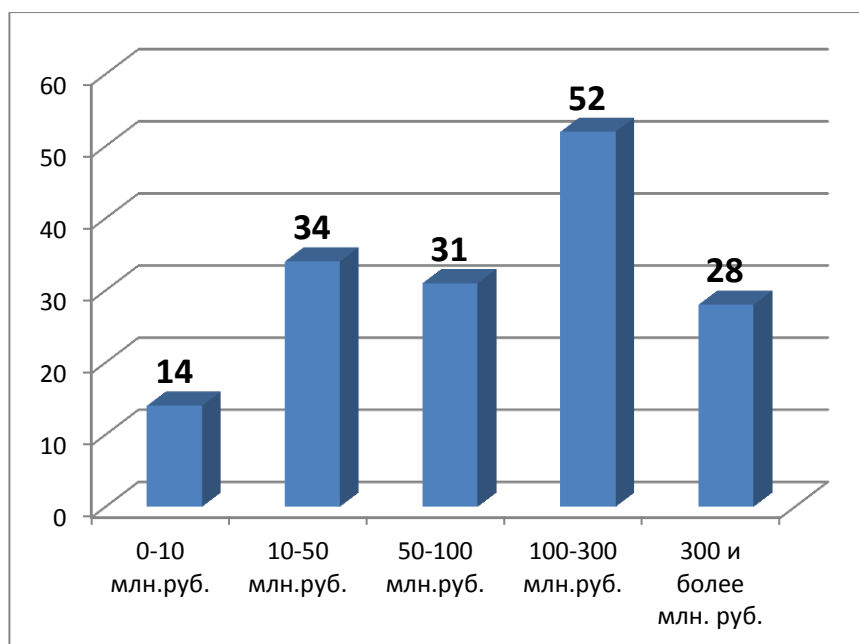
### 7. Распределение ЦКП, СКЦ и УНУ по секциям НКС



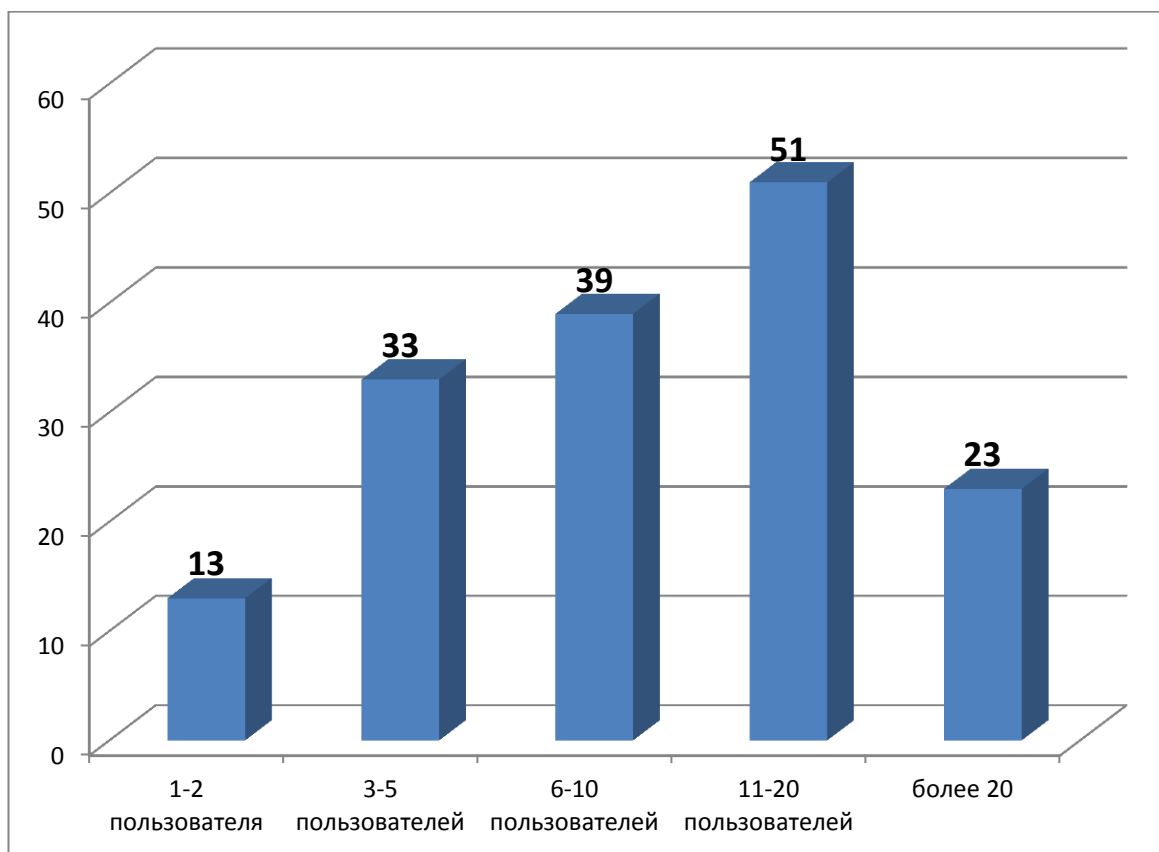
### 8. Стоимость основного оборудования ЦКП

Более 33 млрд. руб. – стоимость основного оборудования ЦКП.

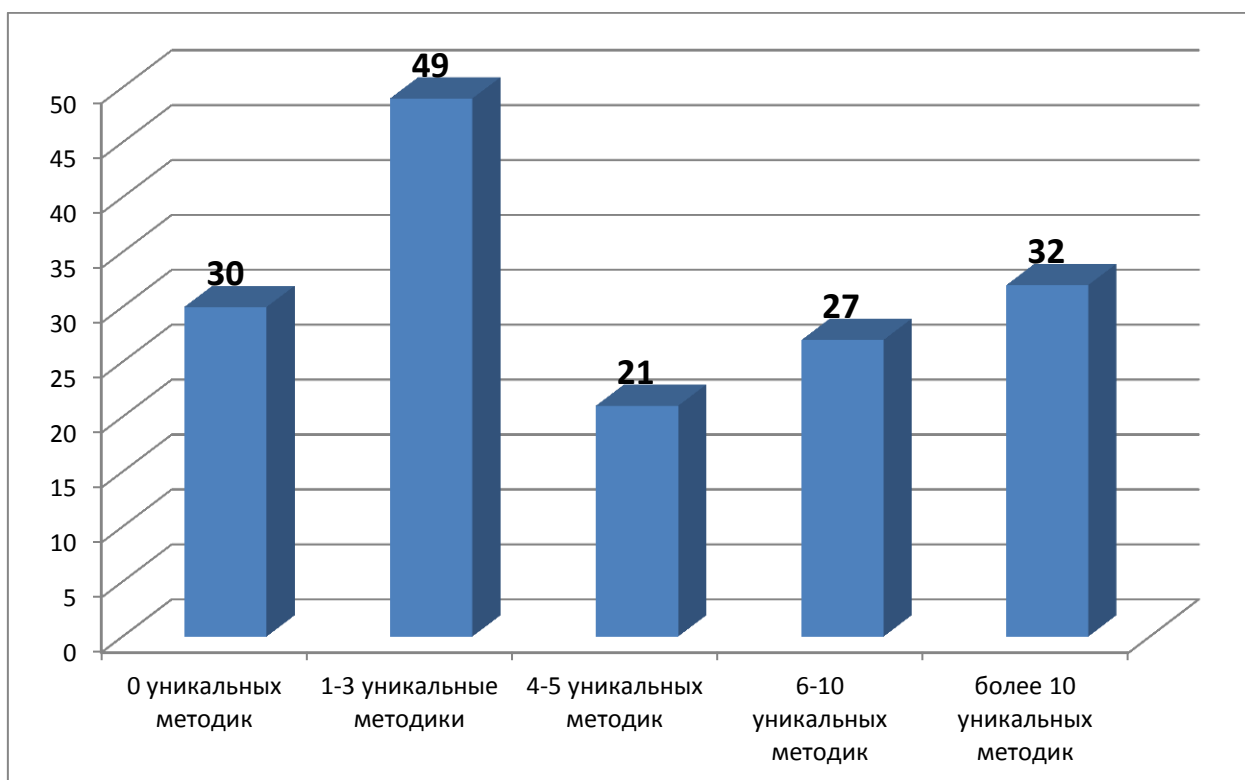
Запрашиваемое финансирование 2,1 млрд. руб., в том числе около 900 млн.руб. на приобретение научного оборудования, 1,2 млрд. на эксплуатационные нужды.



## 9. Количество организаций-пользователей ЦКП



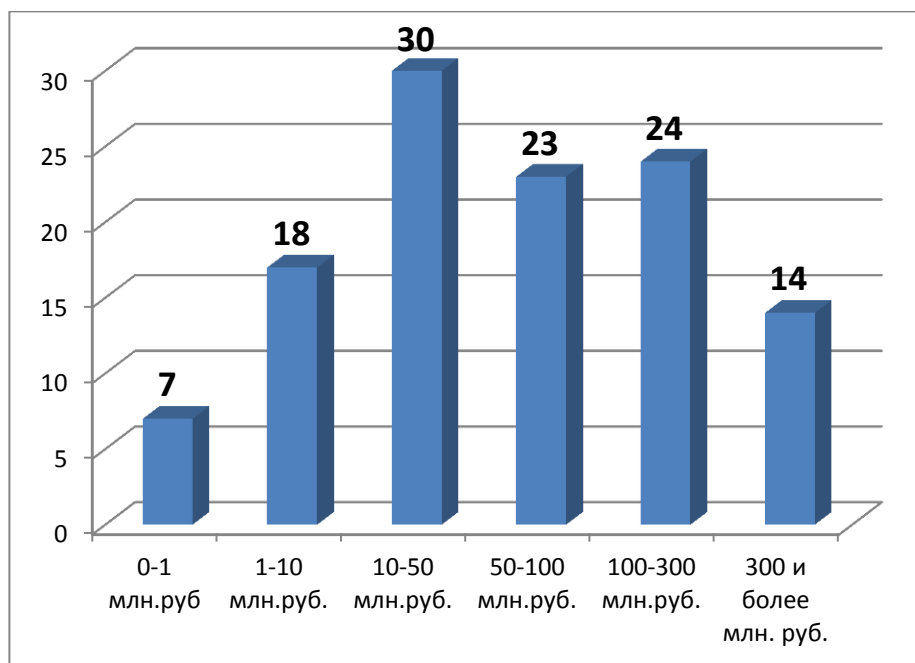
## 10. Количество уникальных методик в ЦКП



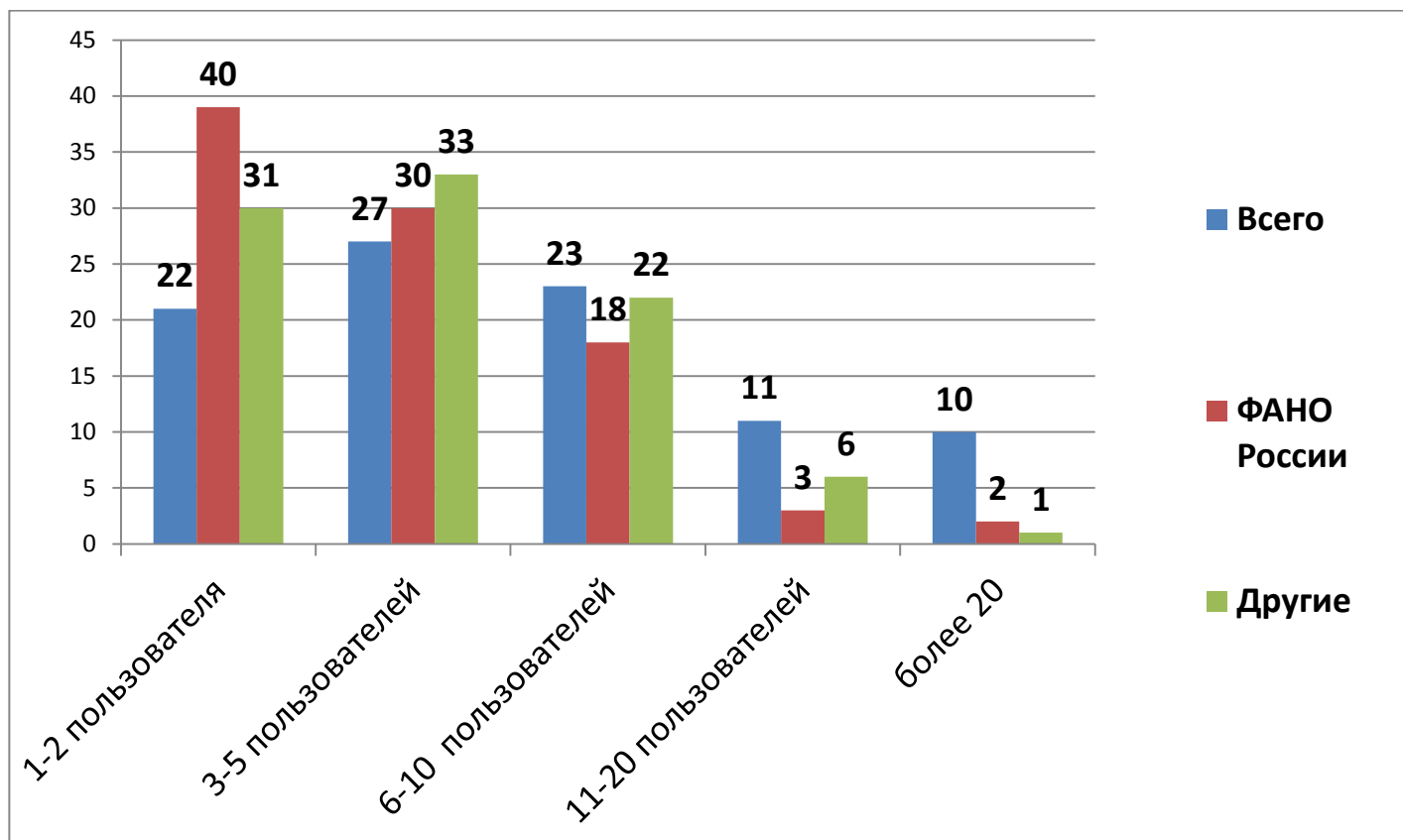
## 11. Стоимость УНУ

Стоимость УНУ – 21 млрд. руб.

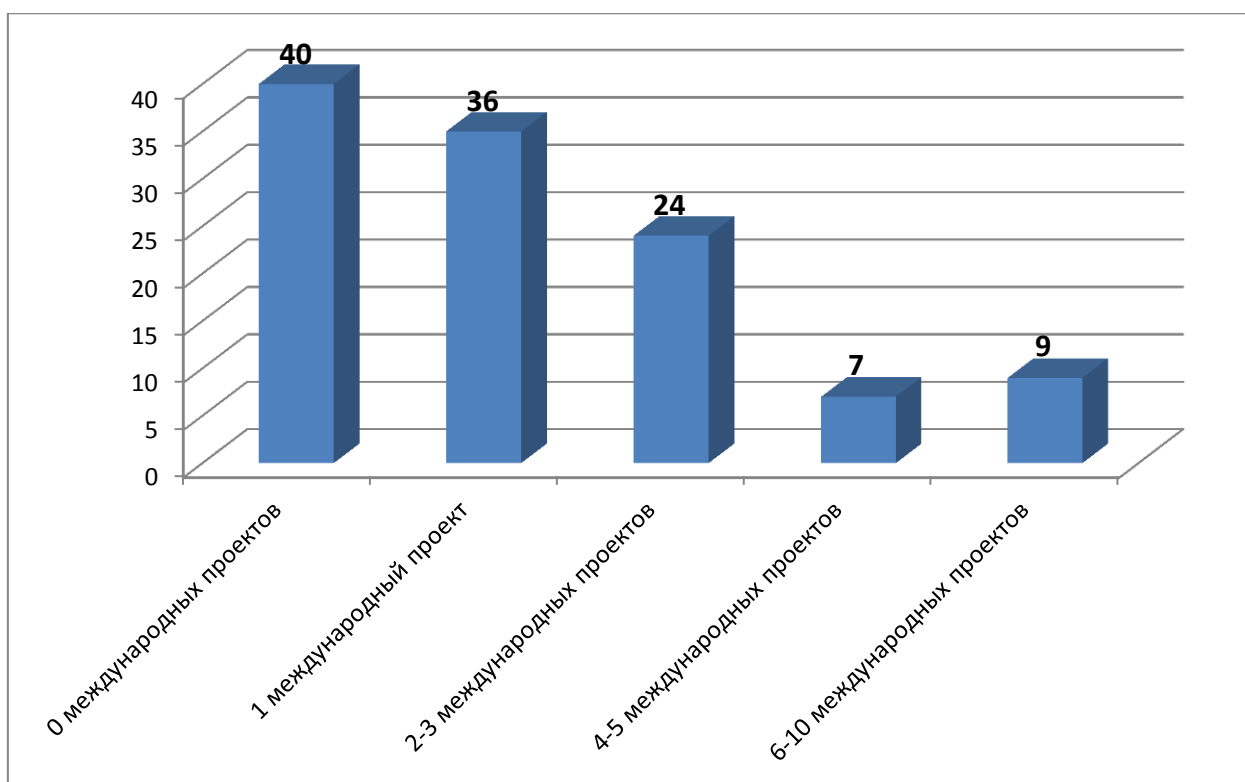
Запрашиваемое финансирование на эксплуатационные расходы  
1.7 млрд. рублей.



## 12. Количество организаций-пользователей УНУ



### 13. Количество международных проектов с использованием УНУ



### 14. Количество центров коллективного пользования с одним или двумя организациями-пользователями

Наличие одной организации-пользователя	Наличие двух организаций-пользователей
6 ЦКП	6 ЦКП

### 15. Установки и объекты научной инфраструктуры, не соответствующие критериям, предъявляемым к УНУ

Коллекции	Оборудование серийного производства
33 УНУ	12 УНУ

## **16. Лучшие практики функционирования ЦКП и УНУ в организациях, подведомственных ФАНО России**

Наличие на сайте ЦКП:

- Положение о ЦКП.
- Перечень оборудования.
- Перечень оказываемых услуг.
- Перечень методик (аттестованных, уникальных).
- Порядок подачи заявок на выполнение работ и правила доступа для третьих лиц.
- Программа развития ЦКП.

### **Центры коллективного пользования**

#### **1. Приморский центр локального элементного и изотопного анализа**

Федеральное государственное бюджетное учреждение науки Дальневосточный геологический институт Дальневосточного отделения Российской академии наук (ДВГИ ДВО РАН).

<http://www.fegi.ru/ckp>

Организаций внешних пользователей – 55.

Уникальных для России методик исследований – 7.

Стоимость основного оборудования – 665 млн. руб.

#### **2. Центр коллективного пользования научным оборудованием**

Федеральное государственное бюджетное учреждение науки Институт биоорганической химии им. академиков М.М.Шемякина им. А.Овчинникова Российской академии наук.

<http://ckp.ibch.ru/>

Организаций внешних пользователей – 25.

Уникальных для России методик исследований – 13.

Стоимость оборудования – 646 млн. руб.

#### **3. Центр коллективного пользования «Материаловедение и диагностика в передовых технологиях»**

Федеральное государственное бюджетное учреждение науки Физико-технический институт им. А.Ф. Иоффе Российской академии наук.

**Для данного ЦКП приведены программы работы с УНУ в составе ЦКП на базе сферического токамака Глобус-М.**

<http://ckp.rinno.ru/>



Организаций внешних пользователей – 25  
Уникальных для России методик исследований – 15  
Стоимость основного оборудования – 620 млн. руб.

#### **Уникальные научные установки**

#### **4. Новосибирский лазер на свободных электронах терагерцового диапазона (Новосибирский ЛСЭ) (Новосибирский ЛСЭ)**

Федеральное государственное бюджетное учреждение науки Институт ядерной физики им. Г. И. Будкера Сибирского отделения Российской академии наук

Данная УНУ входит в состав ЦКП «Сибирский центр синхротронного и терагерцового излучения»

<http://ssrc.inp.nsk.su/СКР/>

Организаций внешних пользователей – 30.  
Уникальных для России методик исследований – 37  
Стоимость УНУ – 79 млн. руб.